

## Commentaire de gestion

Ce mois de décembre a permis au dollar de rattraper une partie de ses pertes de l'année, progressant de près de 5% sur le mois. Les marchés mondiaux ont évolué de façon très hétérogène, le Japon faisant figure de grand gagnant sur le mois, avec une performance de 12,8% (effet de rattrapage après une sous-performance de plusieurs mois). À l'inverse, le marché chinois coté à Hong Kong recule de 1,4%.

En 2009, les principaux contributeurs de performance du fonds ont été les actions des pays émergents, avec le Brésil en chef de file (le groupe de télécommunications Vivo, le sidérurgiste Gerdau...), la Russie (le groupe d'agroalimentaire Wimm-Bill-Dann) et l'Indonésie (le distributeur gazier Perusahaan Gas). Le rebond des prix des matières premières a profité à nos titres miniers, notamment Thompson Creek, Canada. À l'inverse, la performance a été pénalisée par les titres américains de distribution (Kroger) et d'agroalimentaire (Campbell Soup, Heinz).

En décembre, nous avons initié deux nouvelles positions, participant d'abord à l'augmentation de capital de la banque japonaise Mitsubishi UFJ et achetant ensuite des titres du cimentier chinois Anhui Conch. Nous estimons que les prix de cette industrie demeureront élevés face à une demande chinoise toujours robuste, corrélée au cycle de la construction, bénéficiant des flux du plan de stimulus des infrastructures. Sur décembre, la performance de KBL Richelieu Luxembourg 4 Continents est en progression de 6,2% quand son indicateur de référence monte de 6,9%. Sur l'année, le fonds a surperformé son marché puisqu'il progresse de 29,29% quand son indicateur de référence gagne 27,5%.

## Chiffres-clés au 31 12 09

	Indice	Fonds
Valeur liquidative		<b>94,47 €</b>
Performance 2009	+27,5%	<b>+29,3%</b>
Performance annualisée depuis la création	-4,1%	<b>-3,3%</b>
Actif net		<b>39,1 M €</b>

## Analyse du risque

Actions et assimilés  
Liquidités et produits monétaires  
Soit une exposition au risque actions

Fonds  
**87%**  
**13%**  
87%

## Répartition sectorielle de l'actif

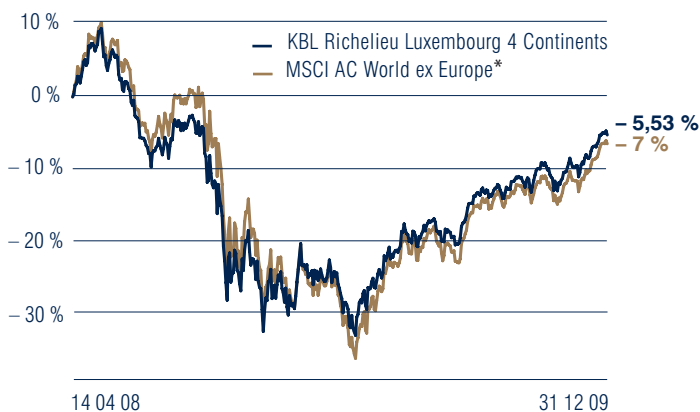
Biens et services industriels	16%
Technologie et télécommunications	11%
Banque, assurance et services financiers	10%
Pétrole et gaz	10%
Matières premières	9%
Santé	9%
Distribution	7%
Agroalimentaire	6%
Services aux collectivités	5%
Autres secteurs	4%
Liquidités et produits monétaires*	13%

Les chiffres cités ont trait aux années écoulées. **Les performances passées ne sont pas un indicateur fiable des performances futures.**

Les calculs de performance sont réalisés dividendes nets réinvestis pour l'OPCVM et dividendes nets non réinvestis pour l'indice. Source : interne.

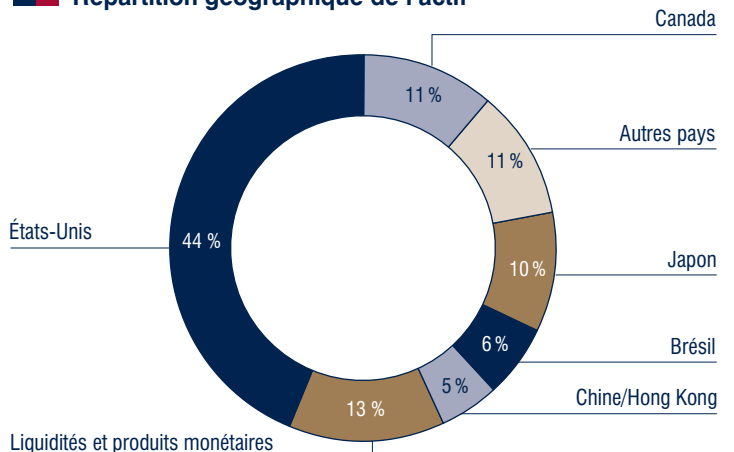
\*Comprend liquidités, produits de taux, titres participatifs, produits dérivés et OPCVM.

## Performance depuis la création



\*MSCI AC World ex Europe ne constitue pas l'indice de référence de la sicav. Il vous est communiqué, avec pour seul objectif d'apprécier la performance de la sicav.

## Répartition géographique de l'actif

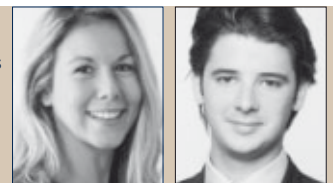


## Principales valeurs en portefeuille

Valeur	Pays	Secteur
Cubic Corporation	États-Unis	Biens et services industriels
CBD Pão de Açúcar	Brésil	Distribution
Wal-Mart Stores	États-Unis	Distribution
Thompson Creek	Canada	Mines
Philippine Long Distance Tel	Philippines	Télécommunications
LifePoint Hospitals	États-Unis	Santé
SPX Corp	États-Unis	Industrie
PepsiCo	États-Unis	Agroalimentaire
Gerdau	Brésil	Sidérurgie
Bombardier	Canada	Biens et services industriels
Toyota Motor Corp	Japon	Automobile

Compartiment de sicav  
KBL Richelieu Luxembourg 4 Continents  
géré et suivi par :

**Clémence Bounaix  
et Olivier de La Ferrière**



### Caractéristiques

Classification : Actions internationales (hors Europe)

Code ISIN : LU0356518299

Durée de placement conseillée : > à 5 ans

Document d'information non contractuel. Les informations fournies proviennent des meilleures sources ; cependant, le groupe KBL Richelieu ne saurait être tenu pour responsable d'erreurs ou omissions qui pourraient subsister. Les investisseurs sont invités à consulter, avant toute souscription, les prospectus des OPCVM disponibles sur simple demande auprès du gestionnaire KBL Richelieu Gestion, du commercialisateur KBL Richelieu Banque Privée et sur le site Internet [www.kblrichelieu.com](http://www.kblrichelieu.com). Ce document ne constitue ni une offre de vente ni un conseil en investissement et n'engage pas la responsabilité du groupe KBL Richelieu.

KBL Richelieu Gestion, S.A. au capital de 16 300 000 €, 22 boulevard Maiesherbes – 75008 Paris, 317 517 191 RCS Paris.